

MOBILITÉS EUROPÉENNES

*ENRICHIR SON PARCOURS
D'ENSEIGNANT, D'ENSEIGNANTE
AU-DELÀ DES FRONTIÈRES*



MOBILITÉS EUROPÉENNES : ENRICHIR SON PARCOURS D'ENSEIGNANT, D'ENSEIGNANTE AU-DELÀ DES FRONTIÈRES

Mobilités, coopération et compétences professionnelles

Jeudi 9 avril 2026

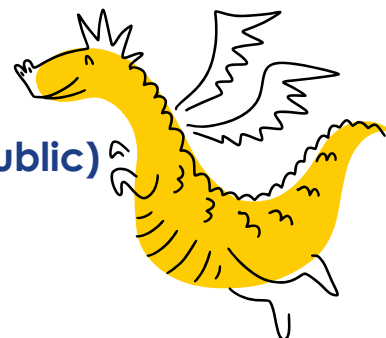
INSPÉ de Lorraine, campus de Montigny-lès-Metz
58 rue de Reims 57950 MONTIGNY-LÈS-METZ
Salle des Fêtes

> 8h30-16h30 **"Mobilités européennes"**

> 16h30-18h **"Graoulang en fête!" (ouvert au grand public)**

Pour s'inscrire en ligne :

<https://enquetes.univ-lorraine.fr/index.php/292575?lang=fr>



ORGANISATION

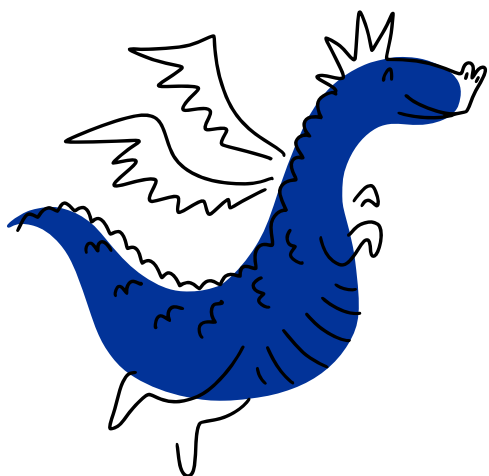
- INSPÉ de Lorraine (Maison pour les Langues en Lorraine et mission Relations internationales)
- Académie de Nancy-Metz (CARDIE, DRAREIC et École académique de formation continue)

RÉSUMÉ

Comment les mobilités peuvent-elles enrichir les parcours des (futurs et futures) enseignants et enseignantes et des personnels éducatifs ? Bien au-delà du séjour à l'étranger, cette journée propose d'explorer les dimensions professionnelles, pédagogiques, formatives et institutionnelles des mobilités. À travers une approche croisant recherche scientifique, retours d'expérience et ateliers participatifs, elle invite à réfléchir à l'intégration des expériences internationales dans les pratiques éducatives. Organisée dans le cadre des Jeudis de la CARDIE, en collaboration avec la DRAREIC, la Maison pour les langues en Lorraine et la mission relations internationales de l'INSPÉ de Lorraine, cette rencontre se veut être un espace de dialogue et de construction collective autour des mobilités comme levier de développement professionnel et d'enrichissement pédagogique.

Pourquoi participer ?

- Comprendre les apports professionnels des mobilités (linguistiques, interculturels, pédagogiques)
- Identifier et valoriser les compétences développées
- Découvrir des formes complémentaires de mobilité (physique, virtuelle)
- Rendre les mobilités plus accessibles
- Construire un parcours de mobilité cohérent



PUBLIC CONCERNÉ

Personnels de l'Éducation nationale et de l'enseignement supérieur : enseignantes et enseignants, formatrices et formateurs, cadres, inspectrices et inspecteurs académiques, conseillères et conseillers pédagogiques, personnels de l'INSPÉ et de l'académie Nancy-Metz.

"Graoulang en fête" à 16h30 est quant à elle ouverte à tout public : enseignants, parents, enfants...etc.



PROGRAMME

8h30-9h Accueil des participants

9h-9h30 Ouverture

9h30-10h30 Conférence de Judith Borràs Andrés (Universidad de Lleida)

Revisión de los resultados relacionados con movilidad estudiantil internacional: Hacia un aprendizaje más accesible y significativo (Réévaluer l'impact des mobilités étudiantes internationales : Vers un apprentissage plus accessible et au service de l'apprentissage).

Conférence en espagnol, avec une traduction en simultané.

10h30-10h45

Témoignages d'élèves, d'étudiants et d'étudiantes parties en mobilité

10h45-11h Pause

11h-11h45

Table ronde "Parcours de mobilité : une autre façon d'appréhender l'altérité"

- Modératrice : Marie-Claire Lemarchand-Chauvin

avec

Anne-Cécile Tigroudja (Directrice de l'école biculturelle Hoffmann à Metz)

Johann Laubacher (Professeur d'anglais, Lycée Lapicque à Epinal)

Jean-Paul Aubert (Chargé de mission RI, INSPÉ de Lorraine, Université de Lorraine)

Judith Jessen (Service civique OFAJ à l'INSPÉ de Lorraine, campus de Sarreguemines)

11h45-13h Déjeuner (self INSPÉ)

13h-13h45

Stands : déambulation

Réseau Canopé, CRISTEEL Europe Directe, Engagement'GR, Goethe-Institut, UFR LANSAD (ULEP, Université de Lorraine), INSPÉ de Lorraine : Maison pour les langues en Lorraine, CAPEFE, Diplôme d'Université "Pratiquer et enseigner l'allemand (et en allemand) à l'école, au collège et au lycée", mission Relations Internationales.

13h50-15h45

3 ateliers participatifs (en roulement)

Salles 110, 112, 114, 116, 117 et Fabulathèque (B.U.)

1. Des projets pédagogiques au service des mobilités à l'international des élèves

Nathalie Lempin, DRAREIC

2. La mobilité hybride au cœur des apprentissages : de l'intérêt de l'articulation des mobilités (Erasmus + et eTwinning) pour développer les compétences des élèves (linguistiques, culturelles, démocratiques, numériques...)

Véronique Taciak, Réseau Canopé, Nolwenn Hass, DRAREIC et Jordan Koehler, enseignant d'histoire-géographie en DNL, ambassadeur eTwinning

3. Les mobilités internationales et le développement des compétences professionnelles

David Sarrado, DRAREIC et Olivia Cazeaux, CARDIE

4. Capital de vie, échanges internationaux et innovation pédagogique dans l'enseignement

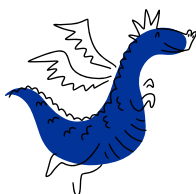
Sal Consoli, Université d'Édimbourg

5. Faire vivre l'Europe en classe

Adam Bailly, CRISTEEL Europe Directe

15h45-16h Pause

16h-16h30 Clôture réflexive autour d'un portfolio de mobilité (salle des fêtes)



16h30-18h Graoulang en fête !



RÉSUMÉ DE LA CONFÉRENCE

Intervenante : Dr. Judith Borràs Andrés (Universidad de Lleida)

Titre :

Réévaluer l'impact des mobilités étudiantes internationales : vers un apprentissage plus accessible et au service de l'apprentissage

Résumé :

Les programmes de mobilité étudiante internationale (MEI), tels qu'Erasmus+, sont devenus un pilier de l'enseignement supérieur et de la formation des enseignants en Europe, souvent associés à une amélioration linguistique, à un développement personnel et à la construction d'une identité européenne (Commission européenne, 2024 ; Van Mol, 2018). Cependant, il convient de souligner que les résultats des séjours d'études à l'étranger ne sont ni automatiques ni uniformes, et que leur potentiel éducatif dépend fortement des conditions dans lesquelles la mobilité est vécue et soutenue. Cette conférence propose une réflexion fondée sur la recherche concernant les expériences des étudiants à l'étranger, en mettant particulièrement l'accent sur les transformations linguistiques et interculturelles.

S'appuyant sur des études récentes sur la MEI, la présentation examinera ce que les étudiants apprennent et comment ils apprennent durant leurs séjours à l'étranger, ainsi que les différences possibles dans les trajectoires linguistiques et interculturelles selon les activités réalisées. Au-delà d'une vision idéalisée de la mobilité, cette communication abordera également le rôle des séjours d'études dans les sociétés et systèmes éducatifs actuels, où l'accès aux expériences internationales reste inégal (Netz et al., 2021 ; Nations Unies, 2026). Dans ce contexte, seront discutées des formes émergentes d'internationalisation « à domicile » comme voies complémentaires pour promouvoir le multilinguisme, la compétence interculturelle et le développement professionnel des enseignants en exercice et futurs. Au cours de la présentation, les implications pour la pratique éducative seront analysées, et des exemples de bonnes pratiques seront explorés, permettant aux enseignants et aux acteurs institutionnels de mieux soutenir la communication interculturelle et l'internationalisation des étudiants.

Espagnol :

Título:

Revisión de los resultados relacionados con movilidad estudiantil internacional : Hacia un aprendizaje más accesible y significativo

Resumen:

Los programas de movilidad estudiantil internacional (por ej., Erasmus+) se han convertido en un componente central de la educación superior y la formación docente en Europa, y a menudo se asocian con la mejora lingüística, el crecimiento personal y el desarrollo de una identidad europea (Comisión Europea, 2024; Van Mol, 2018). No obstante, es importante señalar que los resultados no son siempre tan positivos, ni tampoco automáticos o uniformes. Su potencial educativo depende en gran medida de las condiciones en las que se lleva a cabo y del apoyo recibido durante la movilidad. Esta conferencia ofrece una reflexión fundamentada en la investigación sobre las experiencias de los estudiantes en el extranjero, con un enfoque particular en los cambios lingüísticos e interculturales. Basándose en estudios recientes sobre movilidad estudiantil, la presentación examinará qué y cómo aprenden los estudiantes durante sus estancias en el extranjero. Durante la charla, también indagaremos en cómo pueden diferir las trayectorias lingüísticas e interculturales según las actividades realizadas durante la estancia. En un intento de ir más allá de la visión idealizada de la movilidad, la ponencia también abordará el papel de la experiencia en el extranjero en las sociedades y sistemas educativos actuales, donde el acceso a este tipo de experiencias sigue siendo desigual (Netz et al., 2021; Naciones Unidas, 2026). En este contexto, se discutirán formas emergentes de internacionalización "en casa" como vías complementarias para fomentar el multilingüismo, la competencia intercultural y el desarrollo profesional de los docentes (futuros y presentes). Durante la presentación se discutirán las implicaciones para la práctica educativa y se explorarán ejemplos de buenas prácticas mediante los cuales los profesores y los responsables institucionales podrían apoyar de manera más efectiva la comunicación intercultural y la internacionalización de los estudiantes.

RÉSUMÉS DES ATELIERS

ATELIER 1

Intervenante :
Nathalie Lempin, DRAREIC

Titre : Des projets pédagogiques au service des mobilités à l'international des élèves

Résumé :

Activité 1 - En binôme, les participants reçoivent une description de projet de mobilité. Ils doivent décider s'il s'agit d'un projet pédagogique ou non et justifier leur choix. Cette activité, dans l'échange, permet de dégager les critères déterminants d'un projet pédagogique de mobilité à l'international et de commencer une carte mentale récapitulative.

Activité 2 - Parmi les projets considérés précédemment comme des projets pédagogiques, repérer les contenus, activités, réalisations pouvant être considérés comme innovants et proposer pour ces projets des pistes pour les rendre plus innovants. Cette activité permet de compléter la carte mentale en insistant sur les pratiques innovantes.

ATELIER 2

Intervenants :
David Sarrado, DRAREIC et Olivia Cazeaux, CARDIE

Titre :
Les mobilités internationales et le développement des compétences professionnelles

Résumé :

Les mobilités Erasmus+ apparaissent comme des expériences personnelles enrichissantes. Mais en quoi constituent-elles également un levier de développement de compétences professionnelles pour les personnels de l'Éducation nationale ? Cet atelier propose d'ouvrir un espace de réflexion collective sur les apports des mobilités européennes en matière de pratiques pédagogiques, de posture professionnelle et de dynamique d'établissement. Cet atelier invite les participants à mettre en lumière les compétences développées (pédagogiques, interculturelles, relationnelles, organisationnelles, psychosociales) lors des mobilités européennes et à réfléchir à leur impact concret sur les pratiques pédagogiques et le fonctionnement des établissements.

ATELIER 3

Intervenantes :
Véronique Taciak, correspondante académique eTwinning, Réseau Canopé
Nolwenn Hass, DRAREIC
Jordan Koehler, enseignant d'histoire-géographie en DNL, ambassadeur eTwinning

Titre :
La mobilité hybride au cœur des apprentissages : de l'intérêt de l'articulation des mobilités (Erasmus + et eTwinning) pour développer les compétences des élèves (linguistiques, culturelles, démocratiques, numériques, ...) ?

Résumé :

Dans de nombreux établissements scolaires, les mobilités transfrontalières, européennes ou internationales sont au cœur du projet pédagogique et participent pleinement au développement des compétences des élèves. Organisées sous plusieurs formes (mobilité virtuelle - eTwinning et présentielle - Erasmus +), elles permettent d'aborder de multiples contenus d'apprentissage, disciplinaires et transversaux. Souvent vécues séparément, leur articulation permet un continuum éducatif afin que les apprentissages et les échanges ne s'arrêtent pas aux portes de la classe ou à la fin de la mobilité. Dans cet atelier, la réflexion prendra appui sur des projets de mobilités hybrides présentés par un enseignant.

ATELIER 4

Intervenant :
Sal Consoli, Université d'Édimbourg

Titre :
Capital de vie, échanges internationaux et innovation pédagogique dans l'enseignement

Résumé :

L'objectif de cet atelier interactif est de présenter les principaux fondements du capital de vie en tant que pratique pédagogique innovante, afin d'outiller les enseignants, qu'elles soient d'origine familiale ou liées à des parcours de mobilité, au sein d'un cadre bienveillant et inclusif. Inspiré d'une collaboration entre l'Université d'Édimbourg (UK) et l'Université du Maranhão (Brésil), visant à améliorer l'enseignement des langues auprès d'adultes en situation de marginalisation, cet atelier invitera les participants à interroger la place centrale des expériences vécues des apprenants, dans toute leur complexité et leur richesse humaine.

ATELIER 5

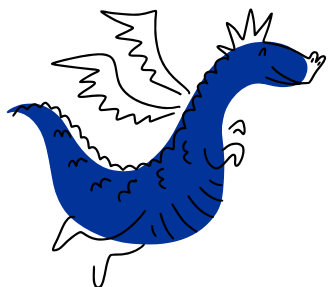
Intervenant : Adam Bailly, CRISTEEL Europe Directe

Titre :
Faire vivre l'Europe en classe !

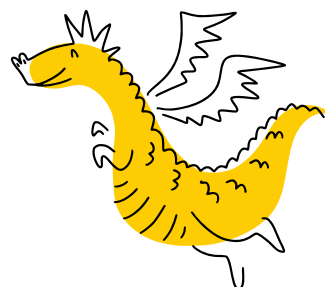
Résumé :

Animations, expositions, jeux, documentations, découverte des langues, ... Les Centres EUROPE DIRECT apportent aux enseignants des ressources ludiques et pédagogiques gratuites pour tous les niveaux du premier et du second degré. Le Centre ED Lorraine, hébergé par l'association CRISTEEL, présentera son offre d'interventions et d'outils disponibles sur simple demande. En parallèle, CRISTEEL fera un rapide tour d'horizon de certains programmes de mobilité européenne pour les adultes tels que le Corps Européen de Solidarité.





Graoulang en fête !



Jeudi 9 avril 2026, 16h30-18h

INSPÉ de Lorraine, campus de Montigny-lès-Metz

58 rue de Reims

Salle des Fêtes

Évènement cofinancé par l'Eurométropole de Metz et la Maison pour les langues en Lorraine (INSPÉ de Lorraine, Université de Lorraine) – Ouvert à toutes et tous !

RÉSUMÉ

À l'issue de la journée « Mobilités européennes », l'INSPÉ de Lorraine ouvre ses portes au grand public pour célébrer les langues et la diversité culturelle. Parents, élèves, étudiantes, étudiants et curieux sont invités à une déambulation conviviale et interactive autour des langues d'ici et d'ailleurs. Exposition, animations, ressources pédagogiques et rencontres rythmeront ce temps festif placé sous le signe du plurilinguisme et du partage.

PROGRAMME



Les Berceuses : une histoire de rencontres

Intervenant : Éric Tellitocci

Partir à la rencontre de familles qui viennent de divers pays et qui vivent en France, de mères et de pères, qui chantent des berceuses dans leur langue « naturelle » à leur bébé, tel est le principe de ce travail cinématographique singulier.

Trois caméras permettent de ne rien manquer des interactions parents-enfants et de mieux s'immiscer dans ce temps particulier et intime de la berceuse.

Plus d'informations : <https://www.lesberceuses.com>



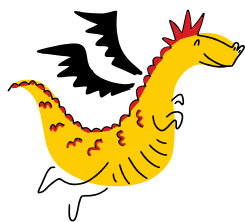
La Fabulathèque

Découverte de la Fabulathèque

Intervenante : Léna Buzzi

Au sein de la Bibliothèque Universitaire, explorez les ressources pédagogiques de ce nouvel espace, les albums de jeunesse, en langues étrangères ou sans texte, et découvrez les outils pratiques pour éveiller les enfants à la richesse des langues et des cultures.

Plus d'informations : <https://u2l.fr/fabulatheque>



Animation pour découvrir l'allemand autrement

Intervenantes :

Sandrine Quenet (directrice adjointe de la Maison pour les langues en Lorraine et formatrice d'allemand à l'INSPÉ de Lorraine)

Judith Jessen (service civique allemande OFAJ à l'INSPÉ de Lorraine)

Une animation ludique et interactive pour découvrir l'allemand autrement.



Atelier participatif autour des langues – M3L

Une animation conviviale et interactive viendra compléter la programmation de l'après-midi. Lectures, échanges et découvertes permettront aux petits et grands d'explorer la richesse des langues et des cultures dans un esprit ludique et accessible à tous.



INSCRIPTIONS :

INSCRIPTION GRATUITE MAIS OBLIGATOIRE VIA CE FORMULAIRE :
<https://enquetes.univ-lorraine.fr/index.php/292575?lang=fr>

*Pour vous rendre à cet évènement, privilégiez dès que possible les mobilités douces
(marche, vélo, covoiturage, train et/ou bus)*

CO-ORGANISATEURS :



INSPÉ Institut national
supérieur du professorat
et de l'éducation
Académie de Nancy-Metz

Maison pour
Les Langues
en Lorraine



LangUEscape
Maison pour
Les Langues
en Lorraine



INSPÉ de Lorraine : Maison pour les Langues en Lorraine, mission Relations internationales,
DU Enseigner l'allemand et en allemand, CAPEFE.



RÉGION ACADÉMIQUE GRAND EST

*Liberté
Égalité
Fraternité*

Académie de Nancy-Metz : CARDIE, DRAREIC et École académique de formation continue

SOUTIENS :



Cofinancé par
l'Union européenne

Erasmus+
Enrichit les vies, ouvre les esprits.



**avec le soutien de l'Union Européenne, de l'Eurométropole de Metz
et de l'ATILF (UMR 7118, CNRS, Université de Lorraine)**

*Co-financé par l'Union européenne. Les points de vue et avis exprimés n'engagent toutefois que leur(s) auteur(s) et ne reflètent pas
nécessairement ceux de l'Union européenne ou de l'Agence exécutive européenne pour l'éducation et la culture (EACEA).
Ni l'Union européenne ni l'EACEA ne sauraient en être tenues pour responsables.*

et avec la participation de nos partenaires :

- Réseau Canopé
- Centre transfrontalier de Saint-Avold
- CRISTEEL Europe Directe
- Engagement GR
- Goethe-Institut
- OFAJ
- UFR LANSAD (Université de Lorraine)



Retrouvez l'INSPÉ de Lorraine sur Facebook, Instagram, Bluesky et LinkedIn, et découvrez ses podcasts !

