

# GRAOULANG' EN FÊTE

INSPE de Lorraine  
Salle des fêtes

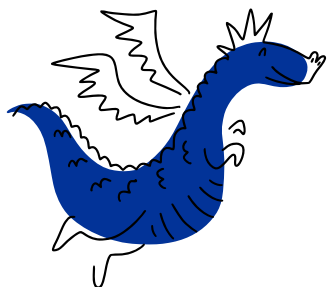
58 rue de Reims  
57950  
MONTIGNY-LÈS-METZ

Jeudi  
9 avril 2026  
16h30-18h

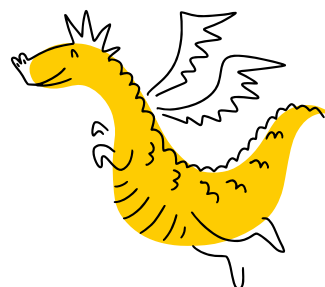
## Programme

Exposition, animations, ressources pédagogiques, rencontres ... pour célébrer ensemble les langues, le plurilinguisme, la diversité culturelle !

**OUVERT À TOUT PUBLIC !**



# Graoulang en fête !



**Jeudi 9 avril 2026, 16h30-18h**

INSPÉ de Lorraine, campus de Montigny-lès-Metz

58 rue de Reims

Salle des Fêtes

**Évènement cofinancé par l'Eurométropole de Metz et la Maison pour les langues en Lorraine (INSPÉ de Lorraine, Université de Lorraine) – Ouvert à toutes et tous !**

## RÉSUMÉ

À l'issue de la journée « Mobilités européennes », l'INSPÉ de Lorraine ouvre ses portes au grand public pour célébrer les langues et la diversité culturelle. Parents, élèves, étudiantes, étudiants et curieux sont invités à une déambulation conviviale et interactive autour des langues d'ici et d'ailleurs. Exposition, animations, ressources pédagogiques et rencontres rythmeront ce temps festif placé sous le signe du plurilinguisme et du partage.

## PROGRAMME



### **Les Berceuses : une histoire de rencontres**

Intervenant : Éric Tellitocci

Partir à la rencontre de familles qui viennent de divers pays et qui vivent en France, de mères et de pères, qui chantent des berceuses dans leur langue « naturelle » à leur bébé, tel est le principe de ce travail cinématographique singulier.

Trois caméras permettent de ne rien manquer des interactions parents-enfants et de mieux s'immiscer dans ce temps particulier et intime de la berceuse.

Plus d'informations : <https://www.lesberceuses.com>



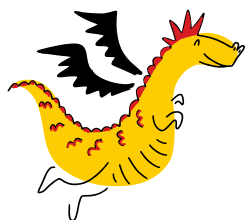
La Fabulathèque

### **Découverte de la Fabulathèque**

Intervenante : Léna Buzzi

Au sein de la Bibliothèque Universitaire, explorez les ressources pédagogiques de ce nouvel espace, les albums de jeunesse, en langues étrangères ou sans texte, et découvrez les outils pratiques pour éveiller les enfants à la richesse des langues et des cultures.

Plus d'informations : <https://u2l.fr/fabulatheque>



### **Animation pour découvrir l'allemand autrement**

Intervenantes :

Sandrine Quenet (directrice adjointe de la Maison pour les langues en Lorraine et formatrice d'allemand à l'INSPÉ de Lorraine)

Judith Jessen (service civique allemande OFAJ à l'INSPÉ de Lorraine)

Une animation ludique et interactive pour découvrir l'allemand autrement.



### **Atelier participatif autour des langues – M3L**

Une animation conviviale et interactive viendra compléter la programmation de l'après-midi. Lectures, échanges et découvertes permettront aux petits et grands d'explorer la richesse des langues et des cultures dans un esprit ludique et accessible à tous.



# INSCRIPTIONS :

INSCRIPTION GRATUITE MAIS OBLIGATOIRE VIA CE FORMULAIRE :  
<https://enquetes.univ-lorraine.fr/index.php/292575?lang=fr>

*Pour vous rendre à cet évènement, privilégiez dès que possible les mobilités douces (marche, vélo, covoiturage, train et/ou bus)*

## CO-ORGANISATEURS :



Maison pour  
Les Langues  
en Lorraine



LangUEscape  
Maison pour  
Les Langues  
en Lorraine



INSPÉ de Lorraine : Maison pour les Langues en Lorraine, mission Relations internationales, DU Enseigner l'allemand et en allemand, CAPEFE.



**RÉGION ACADÉMIQUE  
GRAND EST**

*Liberté  
Égalité  
Fraternité*

Académie de Nancy-Metz : CARDIE, DRAREIC et École académique de formation continue

## SOUTIENS :



Cofinancé par  
l'Union européenne

**Erasmus+**  
Enrichit les vies, ouvre les esprits.



**avec le soutien de l'Union Européenne, de l'Eurométropole de Metz  
et de l'ATILF (UMR 7118, CNRS, Université de Lorraine)**

*Co-financé par l'Union européenne. Les points de vue et avis exprimés n'engagent toutefois que leur(s) auteur(s) et ne reflètent pas nécessairement ceux de l'Union européenne ou de l'Agence exécutive européenne pour l'éducation et la culture (EACEA).  
Ni l'Union européenne ni l'EACEA ne sauraient en être tenues pour responsables.*

### et avec la participation de nos partenaires :

- Réseau Canopé
- Centre transfrontalier de Saint-Avold
- CRISTEEL Europe Directe
- Engagement GR
- Goethe-Institut
- OFAJ
- UFR LANSAD (Université de Lorraine)



Retrouvez l'INSPÉ de Lorraine sur Facebook, Instagram, Bluesky et LinkedIn, et découvrez ses podcasts !

