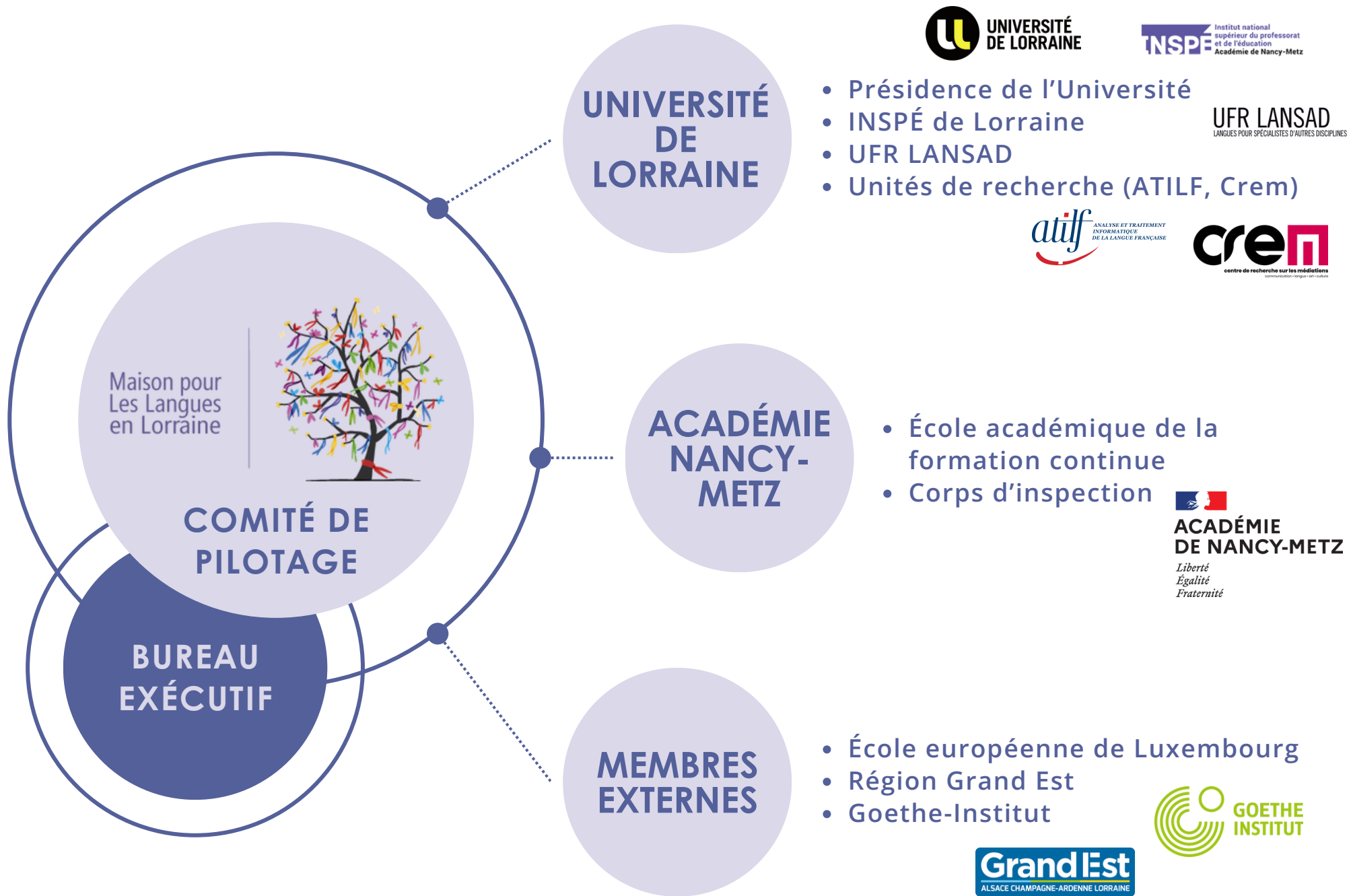


GOVERNANCE DE LA MAISON POUR LES LANGUES EN LORRAINE



GOUVERNANCE DE LA MAISON POUR LES LANGUES EN LORRAINE

Maison pour
Les Langues
en Lorraine



COMITÉ DE
PILOTAGE

BUREAU
EXÉCUTIF

UNIVERSITÉ
DE
LORRAINE

- Présidence de l'Université
- Vice-Présidence adjointe en charge de la stratégie européenne et internationale
- Représentant·e du pôle CLCS ou du collégium ALL

INSPÉ DE
LORRAINE

- Direction de l'INSPÉ
- Direction de la M3L
- Coordination du groupe Langues de l'INSPÉ
- Représentant·e du CAPEFE ou du DU "Pratiquer et enseigner l'allemand"

COMPOSANTES
ET
LABORATOIRES

- Direction de l'UFR LANSAD
- Représentant·e de l'ATILF
- Représentant·e du CREM

ACADÉMIE
NANCY-
METZ

- Direction de l'École académique de la Formation continue (EAFc)
- Représentant·es des corps d'inspection du 1er degré et 2nd degré

MEMBRES
EXTERNES

- Représentant·e de l'École européenne de Luxembourg
- Représentant·e de la Région Grand Est
- Direction du Goethe-Institut

- Direction de l'INSPÉ
- Direction de la M3L
- Groupe Langues de l'INSPÉ
- Direction de l'UFR LANSAD
- Représentant·e de l'Académie Nancy-Metz
- Représentant·e des membres externes

GOUVERNANCE DE LA MAISON POUR LES LANGUES EN LORRAINE

